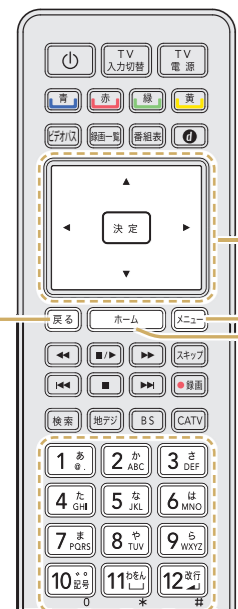


リモコン操作について

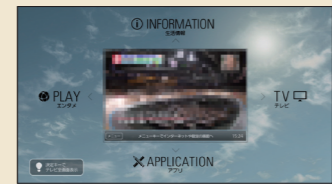


設定中や設定後に押すと、ホーム画面に戻る

設定を行うとき

ホーム

押す



メニュー

押す



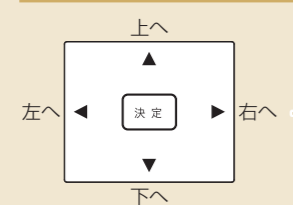
◀または▶を押して「設定/料金」項目を選ぶ

- 詳細の操作は、取扱説明書14ページをご覧ください。メニューの項目については、取扱説明書112ページ「本体設定メニュー」をご覧ください。

決定

押して決定する

画面上で選ぶとき



- ▲▼▶◀で、選択部分を移動させ、中央の決定ボタンを押すと次の画面になります。

決定

設定中に押すと、1つ前の画面に戻る

数字を入力するとき

| リモコンボタン | 入力文字 (表示内容) |
|---------|-------------|
| 1 ~ 9 | 1 ~ 9 |
| 10 | 0 |
| 11 | * |
| 12 | # |

タッチパッドの使いかた

カーソル移動

タッチパッドに触れたまま、指を自由な方向に動かします。

- インターネット画面などでカーソルを移動して、画面に表示される項目を選びます。

ドラッグ

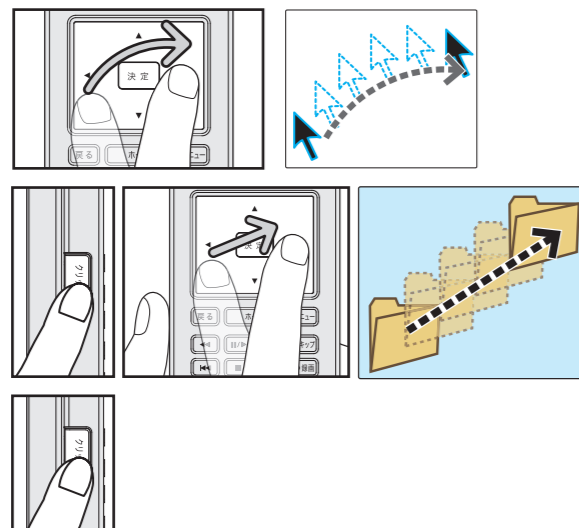
クリックボタン(左横)を押しながら、タッチパッドに触れた指を自由な方向に動かします。

- 選択した項目を移動できます。

クリック

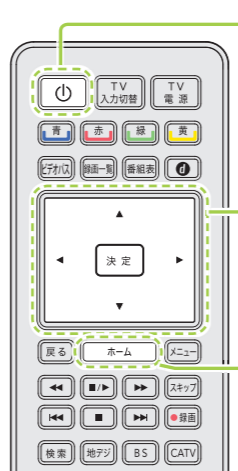
カーソルで選択した項目を決定します。

- **[決定]**でもカーソルで選択した項目を決定できます。

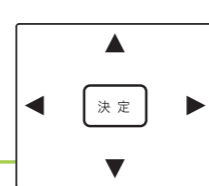


ホーム画面の操作

電源を入れて、しばらくするとホーム画面が表示されます。



電源を入れる

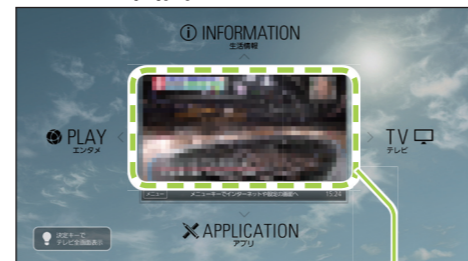


▲▼▶◀で各画面へ移動します。

ホーム

ホームボタンを押すことでホーム画面に戻ることができます。
※画面によっては戻れない場合もあります

<ホーム画面>



プレビュー画面最後に視聴していたチャンネルの現在放送中の画面が表示されます。
※プレビュー画面が表示されない画面では、BGMが再生されます。

各サービスへの移動のしかた

<プレイサービス>
音楽、映像、ゲームのアプリケーションが表示されます。
(取扱説明書13ページ)

<ホーム画面> (上)

<テレビ・録画番組サービス>
テレビの視聴や録画に関する操作を行う画面が表示されます。
(取扱説明書20、28、52、54、64ページ)

<アプリケーションサービス>
お持ちのアプリケーションのリストが表示されます。お好みに合わせてアプリケーションの追加、削除ができます。

各サービス画面の表示内容

インフォメーションサービスの表示内容

- LIFE(くらし)
生活を便利にするアプリケーションが表示されます。
- LIVING(リビング)
日常生活に必要な情報を提供するアプリケーションが表示されます。
- CATV(おしらせ)
地域情報、ケーブルテレビ局からのおすすめ情報が表示されます。

プレイサービスの表示内容

- VIDEO(ビデオ)
映像のアプリケーションが表示されます。
- MUSIC(音楽)
音楽のアプリケーションが表示されます。
- GAME(ゲーム)
ゲームのアプリケーションが表示されます。

テレビ・録画番組サービスの表示内容

- RESERVE(予約一覧) (取扱説明書52ページ)
- RECORD/DLNA(録画済一覧・ホームネットワーク) (取扱説明書54、64ページ)
- ON AIR(現在放送中) (取扱説明書20ページ)
- MY CHANNEL(お気に入り) (取扱説明書34ページ)
- EPG(番組表) (取扱説明書28ページ)
- RECOMMEND(おすすめ番組ナビ)
ご加入のケーブルテレビ局のサービス内容により表示されない場合があります。

アプリケーションサービスの表示内容

- APPLICATION(アプリ)
お持ちのアプリケーションのリストが表示されます。
(取扱説明書16ページ)
- BOARD(ボード)
お好みに合わせてウィジェット、アプリのショートカットやフォルダの追加・削除ができます。
(取扱説明書17ページ)
- MARKET(マーケット)
お好みのアプリケーションをマーケットからダウンロードできます。
(取扱説明書16ページ)

お知らせ

- 利用できるサービス内容や画面は予告なく変更となる場合があります。
- アプリケーションによっては、インターネットへの接続、および利用者登録が必要な場合があります。

かんたん操作ガイド

Smart TV Box

品番 C01AS シリーズ

ようこそ！
ケーブルテレビの新サービスへ

番組表から見る・番組予約する

画面上にテレビ番組表を表示します。8日間分*の番組表、および番組情報を表示します。
 (*ご契約のケーブルテレビ局により異なります。)
 ※ネットワークからGガイド情報を取得することで1ヶ月の番組表を表示することができます。

番組を録画するためには、USBハードディスクが必要です。
 (USBハードディスクの接続・設定 取扱説明書40~43ページ)
●USBハードディスクは背面のUSB録画用端子(USB1)に接続してください。
 (取扱説明書8ページ)

番組表を表示する

番組表を表示するには以下の操作を行ってください。

視聴中など

[番組表] を押す

ホーム画面から

- ▶を押す
●テレビ・録画番組サービス画面が表示されます。
- ▲▼で「EPG(番組表)」を選び、**[決定]** を押す



EPG(番組表)の説明

放送局名 現在日時

表示日付

選択中の番組 (灰色表示)

操作ガイド

録画先として接続されているUSBハードディスクに録画モード「標準」で録画できる時間の目安

予約している番組の右上に▲マークが表示されます。
 ●録画予約：赤色
 ●視聴予約：青色
 ※録画予約と視聴予約が重複した場合は録画予約が優先されます。

番組表を開く前に見ていた画面

番組表をお使いになるために…
 本機は電源を切っても、定期的に放送局からの番組情報などを更新しています。電源を切るときは、ACアダプターの電源プラグをコンセントから抜かないで、本体またはリモコンの電源ボタンでお切りください。

簡単に録画予約する

番組表から簡単に録画予約できます。

- ▼▲◀▶で録画予約したい放送番組を選ぶ
- [赤]** を押す

予約完了です

予約した番組は、USBハードディスクに録画されます。
 ●放送中の番組は即時録画されます。

番組表から番組の選局、番組情報の表示、番組の録画予約、番組の検索(お気に入り、フリーワード、ジャンル、人物)などができます。(取扱説明書32ページ)

番組表で録画予約する/視聴予約する

番組表で録画予約/視聴予約ができます。

- 番組表を表示中に▼▲◀▶で見た番組を選び、**[決定]** を押す
- ▼▲◀▶で「予約詳細」を選び、**[決定]** を押す
- ▼▲で「予約方式」を選び、◀▶で「録画」または「視聴」を設定する
 ●「録画」: 録画予約
 「視聴」: 視聴予約 (開始時間になると、チャンネルが切り換わります。)
 ●他の詳細設定としては、「探して毎回予約」、「録画機器」、「録画モード」、「その他」、「日時指定予約」が設定できます。(取扱説明書 46、47、50ページ)
 ●「録画」を選択した場合は、「録画機器」でUSBハードディスクまたはLAN録画の録画機器を選択してください。(取扱説明書 47ページ)
- ▼▲で「決定」を選び、**[決定]** を押す

お知らせ

- 視聴予約は、本機の電源を「切」にしている場合、無効になります。本機やテレビが自動で電源「入」にはなりません
- 検索機能により番組の検索・予約ができます。検索結果から録画予約や視聴予約の操作などができます。(取扱説明書18、32ページ)

録画した番組を再生する

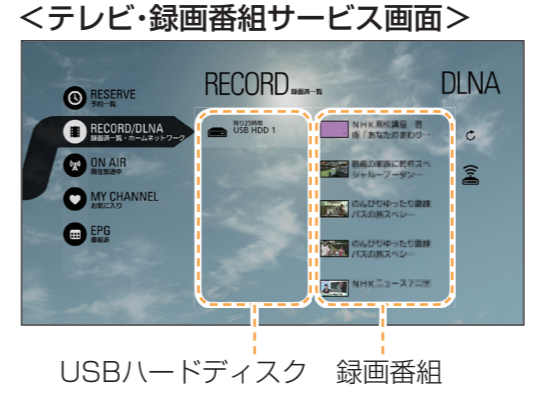
USBハードディスクに録画(保存)した番組は、録画済一覧から選んで再生ができます。録画済一覧では録画した番組の再生(録画中の番組も可能)、消去などを行うことができます。

視聴中など

- [録画一覧]** を押す
●下記の手順③へ

ホーム画面から

- ▶を押す
●テレビ・録画番組サービス画面が表示されます。
- ▲▼で「RECORD/DLNA(録画済一覧・ホームネットワーク)」を選ぶ
●接続されているUSBハードディスクと録画した番組の一覧が表示されます。
- ▼▲◀▶でUSBハードディスクと見た録画番組を選び、**[決定]** を押す



- 選んだ番組を再生します。
●未視聴番組は、最初から再生します。
●**[1]**(予約履歴参照)のついた録画番組は、正常に再生できない場合があります。

- 一度再生した番組を最初から見るとき
●番組を選ぶと途中から再生するかどうかの確認画面が表示されるので、◀▶で「いいえ」を選び、**[決定]** を押す。
- 一度再生した番組を続きから見るとき
●番組を選ぶと途中から再生するかどうかの確認画面が表示されるので、◀▶で「はい」を選び、**[決定]** を押す。

再生中の操作

| 操作内容 | 操作ボタン | 説明 |
|-----------------|-----------------------------|---|
| 一時停止 | [II] または [決定] | ●番組の再生を一時停止します。 ●一時停止中に[II]を押すと再生を再開します。 |
| 停止 | [■] または [戻る] | ●番組の再生を停止します。 ●再生開始した画面(テレビ全画面表示、録画済一覧)に戻ります。 |
| 早送り 早戻し | (再生中に) [<<] [>>] | ●押すごとに、再生速度が速くなります。【早送り6段階】【早戻し5段階】 ・早送り1段階目は音声付きの早送り再生になります。 ●[II]を押すと通常再生に戻ります。 |
| スキップ 再生 | (再生中/一時停止中に) [<<<] [>>>] | ●チャプターがある場合、押した回数だけ録画番組や場面を飛び越して再生します。 |
| タイム ワープ | (再生中に) [12] # | ●タイムワープ +1分 - 録画番組の時間内で設定できます。 ●◀▶で再生開始位置(タイムワープ)を設定し、 [決定] を押してください。設定した位置から再生を開始します。 ●タイムワープ終了: [戻る] ●◀▶の長押しで15分単位で切り換わります。 |
| 30秒先へ スキップ再生 | [スキップ] | ●1回押すごとに、約30秒飛び越して再生します。 |
| 15秒逆へ スキップ再生 | [スキップ] (長押し・約3秒) | ●約15秒戻って再生します。 |

テレビ放送を視聴する/録画する

準備

テレビの電源を入れる

入力画面を切り換える

- 電源を入れる
●ホーム画面が表示されます。
- ▶を押す
- ▼▲で「ON AIR」を選ぶ

放送を選ぶ

- [地デジ] 地上デジタル放送
- [BS] BSデジタル放送
- [CATV] CATVデジタル放送 (CATVの放送が複数ある場合は、押すたびに切り替わる)

チャンネルを選ぶ

- チャンネルを選ぶ (選局入力方式 (取扱説明書21ページ) 「3桁入力」の場合、3桁のチャンネル番号を入力する。「プリセット」の場合、登録した選局ボタンを押す。)
- 押すたびに選局対象で設定したチャンネルが選局されます (選局対象は、取扱説明書72ページ)

録画する

- 手順①~⑥で録画したい番組を選ぶ
 - 録画を始める
●押すと、録画がスタートして画面に「録画を開始します」と表示します。
 - 録画を停止する
●押すと、録画停止の確認画面を表示します。
 - ◀で「はい」を選び、**[決定]** を押すと録画を停止します。
- ※困ったときは**
- [戻る] 1つ前の画面に戻る
 - [ホーム] ホーム画面に戻る